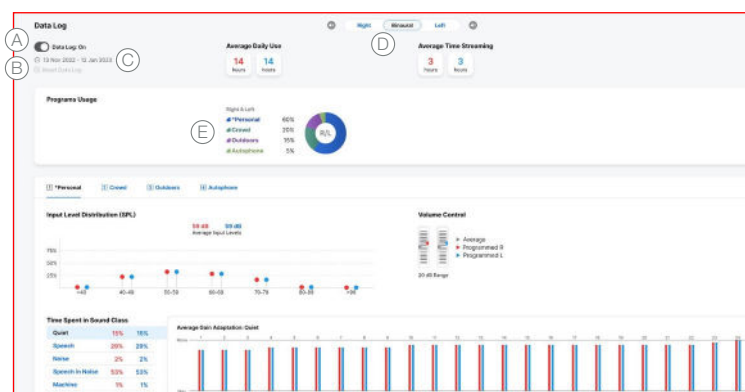


## QUICKTIP

## Data Log

Data Log giver indblik i høreapparatsbrugerens brug og hverdag. Det kan bruges til at rådgive i høreapparatsbrug og fordelene ved lydbehandling, eller fintuning og problemløsninger ved efterkontroller. Tilgå Data Log fra opfølgningssessionen i Pro Fit eller flyout-menuen. Du kan se data fra de forskellige lyd miljøer brugeren bevæger sig i. Pro Fit aflæser automatisk indhold til Data Log, når høreapparat(erne) forbindes.

- (A) Tænd eller sluk for Data Log
  - Standardindstilling er tændt. Data Log kan tændes/slukkes i Pro Fit eller My Starkey. Slukkes Data Log, kan der ikke genereres en hørerapport i My Starkey.
- (B) Data Log kan til enhver tid nulstilles
- (C) Datointerval viser tidsperioden dataene blev opsamlet
- (D) Se data for højre, venstre eller binauralt
- (E) For at se data for et specifikt program, kan det enkelte program vælges.



## Yderligere information

En oversigt over brugerens data kan printes ved at vælge **Print > Data Log Rapport**. Kryds feltet af for at inkludere tilvænningsdata.

## Yderligere information i Data Log

- Gennemsnitligt dagligt brug
- Gennemsnitlig streamingtid
- Programbrug
- Inputniveaudistribution
- Foretrukken lydstyrke
- Tidsforbrug i lyd miljø
- Gennemsnitlig gainændring pr. lyd miljø
- Tid brugt i vind
- Direktionalitet

